

Vitra

Sento Kids



Vittra

Wir investieren in Räume, die essenziell
für Menschen sind: Bäder



Das komplette Bad

VitrA konzentriert sich auf die körperlichen und emotionalen Bedürfnisse der Menschen und investiert in das Design, um alle wesentlichen Elemente des Bades zu gestalten.



Inspiration ist alles

Alles beginnt mit offenen Fragen rund um das Design, um Bedürfnisse, Wünsche und Entscheidungen zu verstehen. Daraus lässt Vitra eine außergewöhnliche Fülle attraktiver Kombinationen entstehen, besonders und einzigartig, um genau diese Bedürfnisse und Wünsche zu erfüllen.



Leistungsstarke Perfektion

Sieben hochmoderne Fabriken in der Türkei und in Russland schaffen anspruchsvolle Produkte und halten extrem hohe Standards ein, während sie den ökologischen Fußabdruck von Vitra schrittweise reduzieren.



Zusammenarbeit mit Designern

Vitra arbeitet mit anerkannten Industriedesignern aus der ganzen Welt zusammen. Die Zusammenarbeit mit diesen Spitzentalenten erhöht nicht nur die Funktionalität der Produkte, sondern führt auch zu völlig neuartigen Produktserien.



Vitra in aller Welt

Kunden auf der ganzen Welt werden in über 2.000 Verkaufsstellen in mehr als 75 Ländern begrüßt – darunter 150 exklusive Vitra-Ausstellungsräume in Istanbul, London, Köln, Moskau, Dubai, Mumbai, Delhi und anderen Metropolen.



Technologie für die Zukunft

Das Vitra-Innovationszentrum dient mit einem starken Ingenieurteam, das mit neuen Lösungen und Technologien in der Badbranche führend ist, als Hauptsitz der F&E-Aktivitäten der Marke.



Eine verbesserte persönliche Hygiene

Vitras kontinuierliche Forschung im Bereich der menschlichen Gesundheit führt zu neuen Technologien für eine verbesserte Hygiene im Bad. Diese Lösungen heben das persönliche Hygieneerlebnis auf ein neues Niveau.



Ein Versprechen an die Zukunft

Vitra folgt den Blue Life Richtlinien, die entwickelt wurden um unseren Einfluss auf die Umwelt zu reduzieren. Sie dienen als philosophische Grundlage in Produktion, Design und Management.

Sento Kids

Anwendungen
für die
Kleinsten

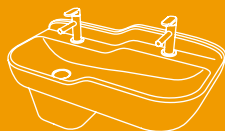




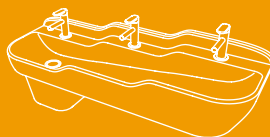
Waschtische



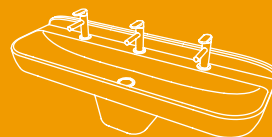
7350
Waschtisch, 45 cm,
mit oder ohne Überlaufloch,
Weiß



7351
Reihenwaschtisch, 85 cm,
2 Höhen, mit oder ohne
Überlaufloch, Weiß



7352
Reihenwaschtisch, 125 cm,
3 Höhen, mit oder ohne
Überlaufloch, Weiß



7353
Reihenwaschtisch, 125 cm,
1 Höhe, mit oder ohne
Überlaufloch, Weiß

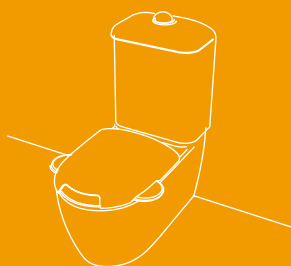
WCs



7360
Wand-WC spülrandlos
(SmoothFlush), 47 cm, Weiß



7361
Stand-WC spülrandlos
(Smooth Flush), 50 cm, Weiß



7362
Stand-WC-Kombination BTW
spülrandlos (SmoothFlush), 57 cm, Weiß

WC-Sitze



133-100-009, 133-003-009, 133-101-009
WC-Sitz, mit Absenkautomatik, ohne Schnellverschluss,
mit seitlichen Haltegriffen, Weiß oder Grün / Gelb

Armaturen



A42666
Einhebel-Waschtischmischer,
ergonomischer Hebel in Gelb,
Korpus in Chrom



A4266646
Einhebel-Waschtischmischer,
ergonomischer Hebel in Gelb,
Korpus in Grün



A47187 / A47188
Einhebel-Waschtischmischer mit
Sensorsteuerung,
Korpus in Chrom, Oberseite in Grün,
Batteriebetrieb / Netzanschluss

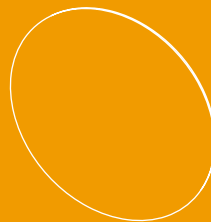
Rundspiegel



65865
Rundspiegel, 20 cm,
MDF lackiert, Orange



65866
Rundspiegel, 40 cm,
MDF lackiert, Orange



65867
Rundspiegel, 60 cm,
MDF lackiert, Orange

Anforderungen an Anwendungen für die Kleinsten

Das Toilettentraining ist einer der Grundsteine in der Entwicklung von Kindern. Man geht davon aus, dass ein erfolgreiches Toilettentraining in der frühen Kindheit einen großen Einfluss auf die psychosoziale Entwicklung hat. Kinder, die ohne die Hilfe von Erwachsenen zurechtkommen, sind zudem im Allgemeinen selbstständiger und selbstsicherer.

Die größte Aufgabe für alle Involvierten besteht darin, den Prozess des Toilettentrainings so einfach und sicher wie möglich zu gestalten. Dies beginnt in der familiären Umgebung und setzt sich fort in Kindergarten und Schule. Eine innovative und praktische Ausstattung, die das Training erleichtert, ist dabei von entscheidender Bedeutung, um die Kinder vor möglichen Gefahren zu schützen und höchste Hygienestandards zu bieten.



Motivation zur Körperpflege für Kinder

- - Wenn Kinder das Säuglings- und das frühe Kleinkindalter überschritten haben, sind sie üblicherweise bereit für das Toilettentraining. Dabei ist es wichtig ein Gefühl von Vertrautheit und Sicherheit zu schaffen.
- - Auf einem WC zu sitzen, das die richtige Höhe hat, gibt ein sicheres Gefühl.
- - Seitliche Griffe können zusätzlichen ergonomischen Halt geben und so die Bereitschaft fördern, auf die Toilette zu gehen.
- - Der Durchmesser des Sitzes, die Tatsache, dass die Füße den Boden berühren oder der Halt durch die seitlichen Haltegriffe tragen dazu bei, Kinder zu einem selbständigen Toilettentraining zu motivieren.
- - Der Einsatz von Signalfarben animiert Kinder, die Toilette selbständig zu benutzen. Eine kindgerechte Umgebung ermöglicht dabei eine spielerische Vermittlung der Hygieneregeln.
- - Das Händewaschen ist eine der ersten Hygieneregeln, die Kindergartenkinder lernen. Diese frühe Lerngewohnheit sorgt dafür, dass sich Kinder vor dem Essen und nach dem Toilettengang die Hände automatisch waschen. Außerdem ist es sehr wichtig, ihnen die richtige Technik beizubringen. Je mehr Erfahrung Kinder damit haben, sich selbst die Hände zu waschen, desto besser wird dieses Verhalten verinnerlicht. Ergonomische Waschtische und Armaturen, die für ihren körperlichen Entwicklungsstand geeignet sind, unterstützen sie dabei maßgeblich.
- - Egal ob Kinder noch die Anwesenheit eines Erwachsenen wünschen oder bereits der Wunsch nach mehr Privatsphäre und Eigenständigkeit besteht: Sento Kids ermöglicht eine altersgerechte und vor allem sichere Gestaltung von Sanitärräumen, von der Betreuungspersonen und Planer gleichermaßen profitieren.

Wichtige Aspekte

- - Materialien, Designs und Umgebungen, die Kinder ansprechen, geben ihnen ein Gefühl von Heimeligkeit und Zugehörigkeit.
- - Der Einsatz von sicheren Materialien und Produkten ist elementar um Unfälle in Sanitärräumen zu verhindern und Eigenständigkeit zu fördern.
- - Der eigenständige Toilettengang ist unabhängig vom Geschlecht wichtig für die Entwicklung von Kindern.
- - Ein Bewusstsein für die Bedeutung des Spülens nach dem Toilettengang zu schaffen, ist essenziell als gesellschaftliche Regel: Es zeugt von Respekt und Verantwortungsgefühl.
- - Waschtische mit ergonomischen Abmessungen, die in altersgerechten Montagehöhen angebracht sind, tragen dazu bei, die Selbständigkeit von Kindern zu fördern und bieten gleichzeitig eine Entlastung für das Betreuungspersonal.



Ergonomisches Design, perfekte Bäder für Kinder

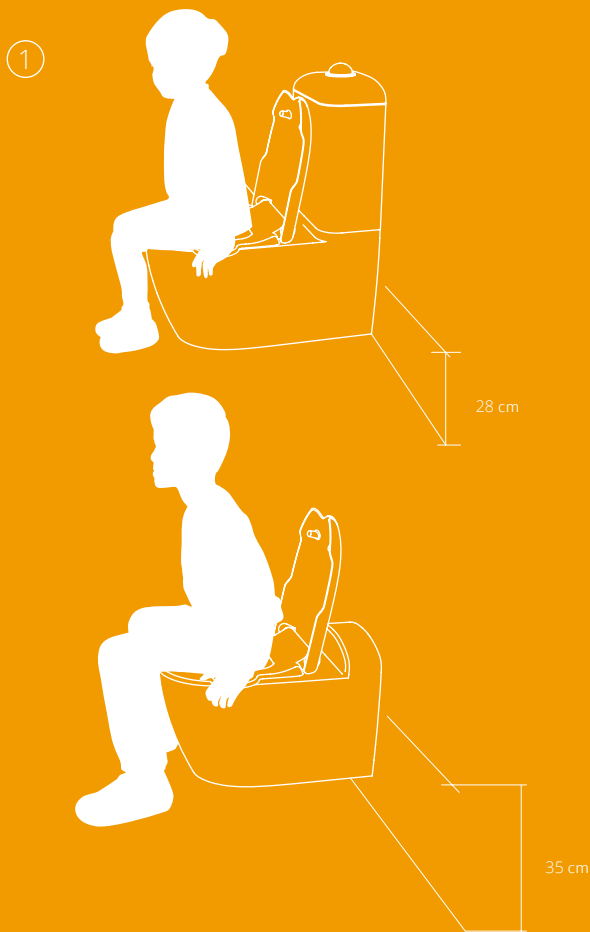
Die Vitra Sento Kids-Kollektion fokussiert sich auf das Toilettentraining in zwei wichtigen Phasen der Persönlichkeitsentwicklung von Kindern: den Phasen von drei bis fünf Jahren sowie von fünf bis sechs Jahren. Sento Kids bietet für jede dieser Phasen die passenden, altersgerechten Produkte.

Sento Kids bietet zahlreiche Innovationen für Kinder

Entwickelt von den Ingenieuren des Ergonomie-Labors des Vitra Innovation Center, ist die Sento Kids-Kollektion das Ergebnis intensiver Forschung. Bei externen Feldtests wurden Alter, Größe, Gewicht und Kniehöhe von Kindern zwischen drei und fünf Jahren sowie zwischen fünf und sechs Jahren berücksichtigt.



Die vier ergonomischen Faktoren von Sento Kids

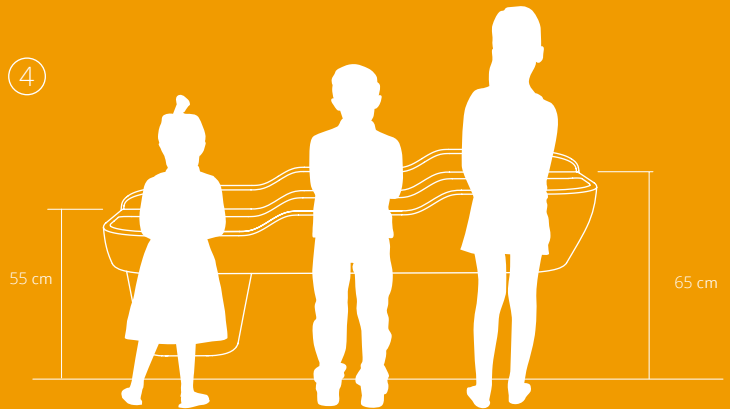


1. WC-Höhen für einen sicheren Bodenkontakt

Stand-WCs mit einer Sitzhöhe von 28 cm für Drei- bis Vierjährige und wandmontierte WCs mit einer Sitzhöhe von 35 cm für Fünf- bis Sechsjährige repräsentieren die optimalen ergonomischen Höhen für die jeweilige Altersgruppe.

2. Komfort und Sicherheit

Beobachtungen während der Ergonomie-Tests zeigten, dass Kinder beim Sitzen und beim Versuch, aufzustehen, Halt an den Seiten des Sitzes suchen. Daher wurden Haltegriffe an den Seiten des WC-Sitzes integriert und eine zusätzliche Greiflippe am Deckel angebracht, damit er für Kinder leichter anzuheben ist.



3. Eine gut erreichbare Drückerplatte

Bestandteil der Feldtests war zudem die Frage nach der richtigen Höhe der Drückerplatte. Das Ergebnis: Die Anbringung der Drückerplatte in einer Höhe zwischen 75 und 85 cm erleichtert die Erreichbarkeit für Dreijährige.

4. Reihenwaschtische in altersgerechten Höhen

Dreistufige Waschtische, die für die Verwendung durch Kinder zwischen drei und sechs Jahren geeignet sind, ermöglichen eine einfache Erreichbarkeit auch bei gemischten Altersgruppen.

Farben und Designs für altersgerechte Umgebungen

Mit Sento Kids können altersgerechte Sanitäreinrichtungen geschaffen werden, in denen sich Kinder gerne aufhalten und die Designern und Architekten gleichermaßen Gestaltungsspielraum bieten.









Gestaltungsspielraum

Helle Farben

Die Farben der Sento Kids-Kollektion wurden so ausgewählt, dass sich Kinder im Bad zu Hause fühlen und Architekten und Designer ihre Vision ganz individuell gestalten können. Keramiken in neutralem Weiß und Farbakzente in den Accessoires bieten eine Farbpalette, die frei von „Geschlechtercodes“ ist und die Entwicklung spezifischer Altersgruppen unterstützt.

Verschiedene Farben und Abmessungen

Die körperlichen Merkmale und Bedürfnisse von Kindern, die durch ergonomische Tests ermittelt wurden, waren Ausgangspunkt für die Entwicklung von unterschiedlichen altersgerechten WCs und Waschtischen der Sento Kids Kollektion. Sanitärräume für sowohl getrennte als auch gemischte Altersgruppen lassen sich damit jeweils mit den passenden Produkten gestalten.

Designvielfalt für den Profi

Einzel- und Reihenwaschtische in unterschiedlichen Höhen motivieren Kinder nicht nur dazu, sich eigenständig die Hände zu waschen und gegenseitig zu unterstützen. Sie bieten zudem auch Profis die perfekte Designvielfalt und Spezifikationsicherheit für jeden Einsatzzweck.

Sicherheit für Kinder

Die meisten Unfälle passieren im Bad und in der Küche. Feuchte und folglich rutschige Böden machen Bäder zu den gefährlichsten Bereichen überhaupt. Auch offene Installationen können für Kinder eine Gefahrenstelle bedeuten.





Details für maximale Sicherheit

Da die Knochen- und Muskelstruktur von Kindern noch viel empfindlicher ist als die Erwachsener, war es oberste Priorität, mit Sento Kids eine Kollektion zu entwickeln, die Unfallgefahren in Sanitäreinrichtungen minimiert.

Im VitrA Innovation Center durchgeführte Feldtests, nicht nur zu ergonomischen Aspekten, sondern auch zu Nutzungsgewohnheiten und Bewegungsabläufen, haben die Grundlage für das Design von Sento Kids gebildet: So entstehen sichere Umgebungen, die gleichzeitig spielerisch zur Eigenständigkeit motivieren als auch hygienisch sind.





Keine eingeklemmten Hände dank Absenkautomatik

Sitz und Deckel von Sento Kids klappen sanft herunter und verhindern so, dass sich Kinder die Hände einklemmen können. Das spezielle hygienische Material Duroplast vereinfacht die Reinigung von Sanitäreinrichtungen.



Sanfte Linien und Sicherheit

Abgerundete Ecken ohne scharfe Kanten reduzieren das Risiko von Verletzungen durch Stöße oder Stürze im Sanitärbereich.



Verdeckte Installationen

Geschlossene Installationen mit dem Montagesystem V-Fit 2.0 sowie Halbsäulen für Waschtische verdecken Rohrleitungen, Siphons und Montagekomponenten um eine Erreichbarkeit durch Kinder zu verhindern.





Bestmögliche Hygiene für Kinder

Ein Bad kann Schmutz und Bakterien beherbergen, die ansteckende Krankheiten bei Erwachsenen verursachen können und eine noch größere Gefahr für Kinder darstellen, deren Immunsysteme viel anfälliger sind. Insbesondere Kindergarten- und Schultoiletten zählen zu den häufigsten Ansteckungsorten für Krankheiten unter Kindern. Es ist daher äußerst wichtig für die Gesundheit von Kindern, dass in öffentlichen Toiletten an Orten wie Schulen, Einkaufszentren und Kliniken die höchsten Hygienestandards eingehalten werden.

Mit ihrem Design und ihrer Technologie räumt die Sento Kids-Kollektion dem Recht von Kindern auf eine gesundheitlich unbedenkliche Toilette höchste Priorität ein. Mit innovativen Features designt, bietet sie saubere und gesundheitlich unbedenkliche Toiletten – für eine hervorragende Hygiene in Sanitärräumen.



Vitra Hygiene

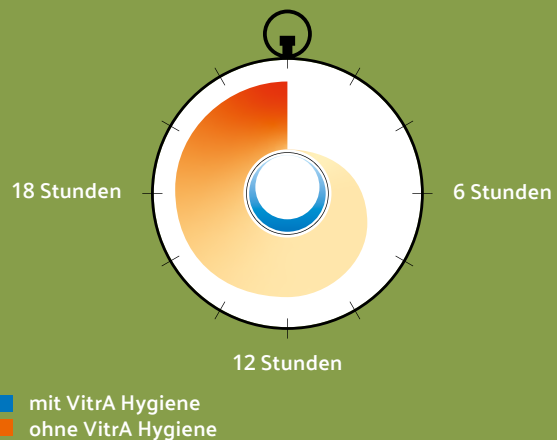
Besonders in stark frequentierten Bereichen wie Schulen und Kindergärten – überall dort, wo sich Keime schnell vermehren – spielt Hygiene eine besonders wichtige Rolle.

Sento Kids ist standardmäßig und vollständig mit Vitra Hygiene ausgestattet, eine von Vitra entwickelte einzigartige, antibakterielle Glasur, die Keimwachstum in feuchten Badumgebungen reduziert. Damit stellen Sie automatisch sicher, dass 99,9 Prozent aller Keime von Beginn an eliminiert werden. Dies ist besonders wichtig für Kinder, die ein sensibles Immunsystem aufweisen.

Vitra Hygiene wurde von nationalen und internationalen Laboren nach internationalen Standards wie ISO 22196, JIS Z 2801, ASTM E 3031-15 und TSE 13420 getestet und ist nachweislich wirksam gegen gramnegative (E. coli) und grampositive (S. aureus) Bakterien.

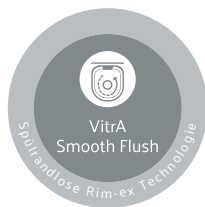
Alle Außen- und Innenflächen werden vor dem Brennen in einem Prozess, der lebenslangen Vitra Hygiene-Schutz für die Sanitärkeramik von Vitra garantiert, mit der Vitra Hygiene-Glasur beschichtet.

Weniger Chemikalien und bessere Hygiene mit Vitra Hygiene!









VitrA Smooth Flush

Einfach zu reinigende spülrandlose WCs

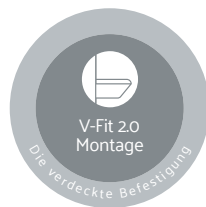
VitrA Smooth Flush-WCs sind ohne Spülränder ausgestattet, die schädliche Bakterien oder Mikroorganismen beherbergen können. Deshalb sind VitrA Smooth Flush-WCs im Vergleich zu herkömmlichen WCs deutlich einfacher zu reinigen und bieten maximale Hygiene.



spülrandlose WCs



herkömmliche WCs



Verdeckte V-Fit 2.0 Montage

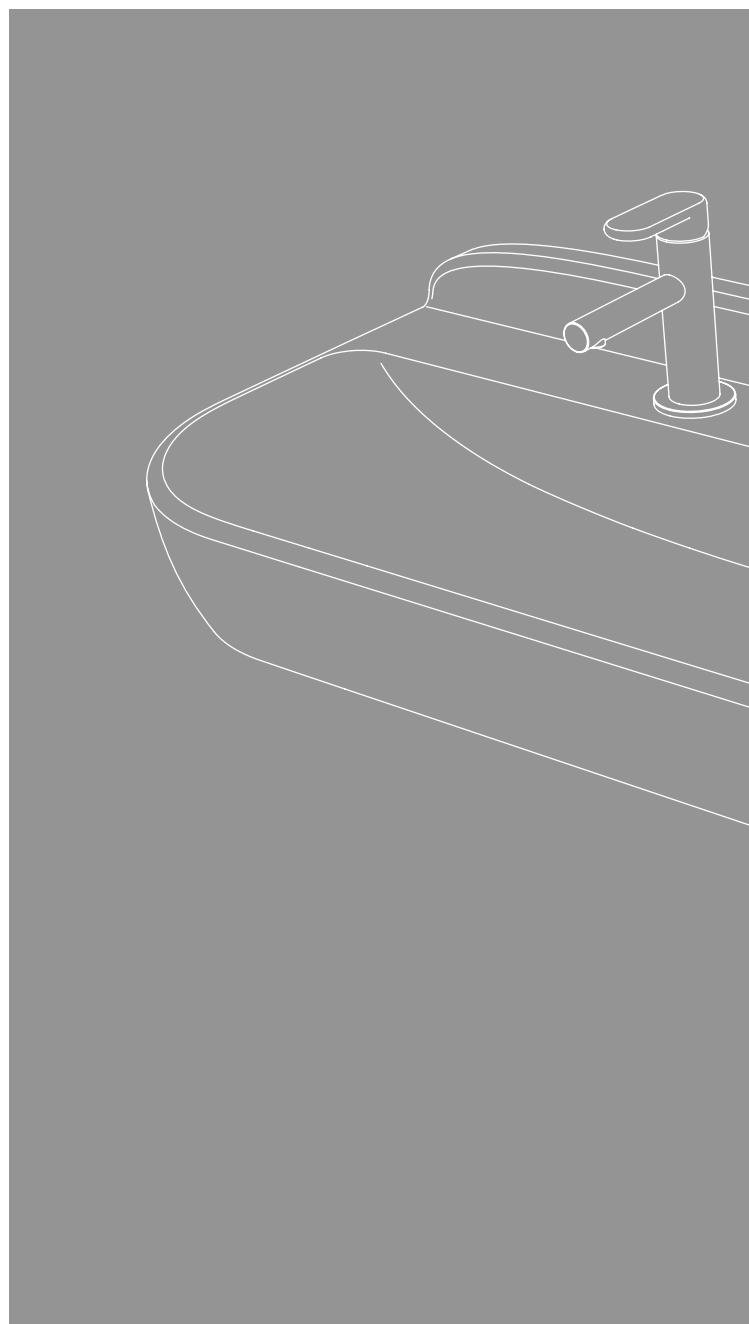
Design, das keinen Raum für Schmutz lässt

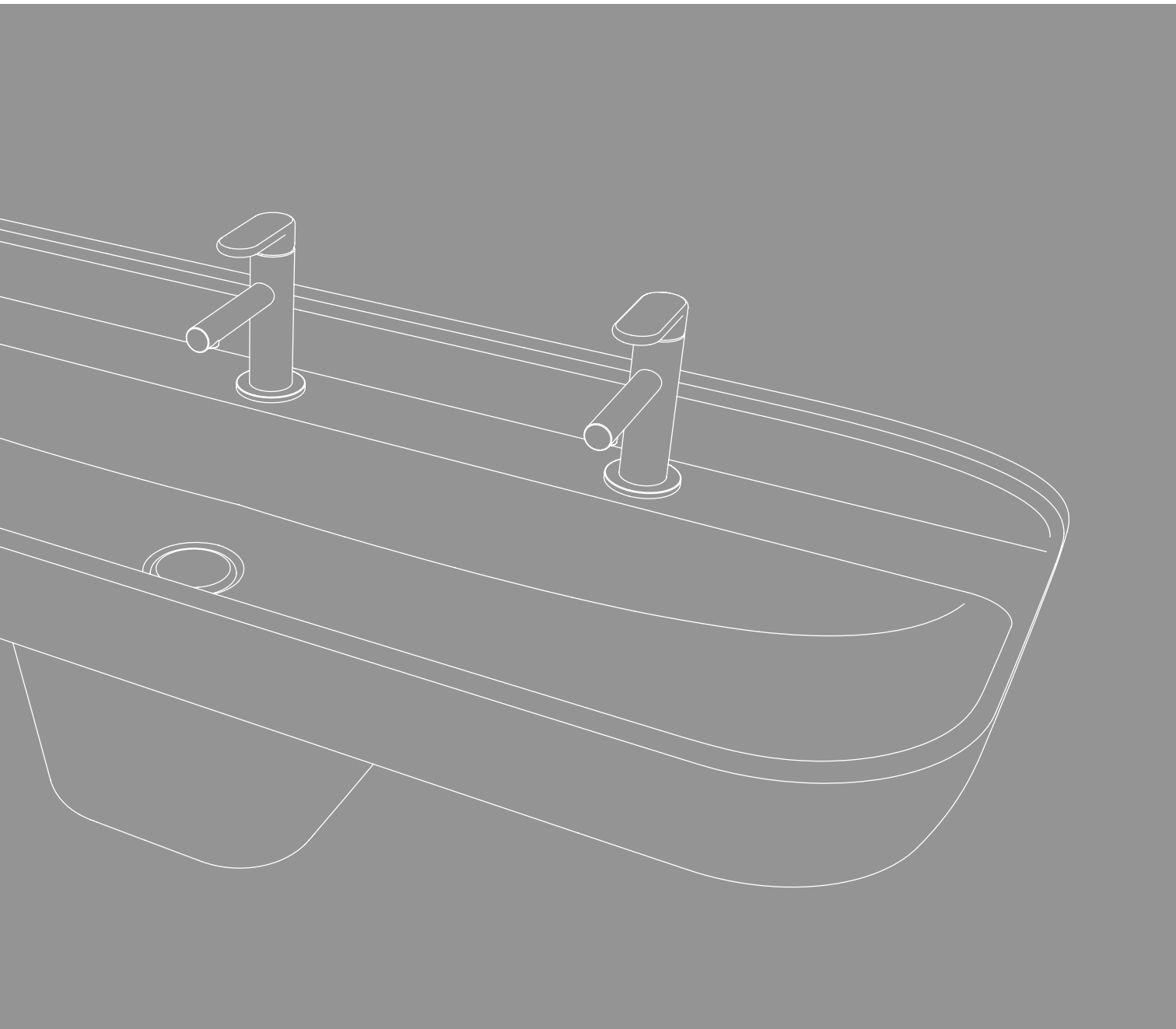
Das glatte, geschlossene Design ist eine von vielen Ideen, die dauerhafte Hygiene für die wandmontierten Vitra-WCs garantieren: Die verdeckte V-Fit 2.0 Montage lässt keinen Raum für Staub oder Schmutz, wodurch die gesamte Oberfläche geschlossen und damit einfach, schnell und günstig zu reinigen ist.



Technische Informationen

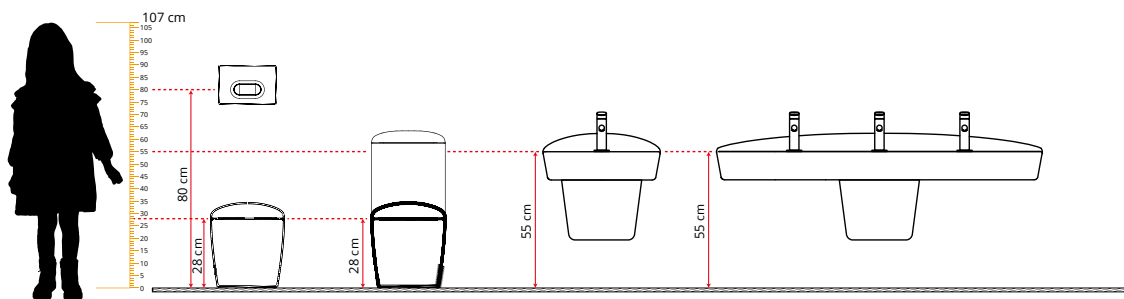
Die Sento Kids-Kollektion bietet eine große Auswahl an unterschiedlichen Waschtischtypen für getrennte sowie für gemischte Altersgruppen. Die einzelnen Elemente der Kollektion können individuell kombiniert werden, um für jeden Designansatz oder lokale Anforderung die passende Lösung zu bieten. Die Kollektion beinhaltet zudem alle relevanten Zubehörteile, sodass Profis einfach und schnell alles aus einer Hand erhalten.



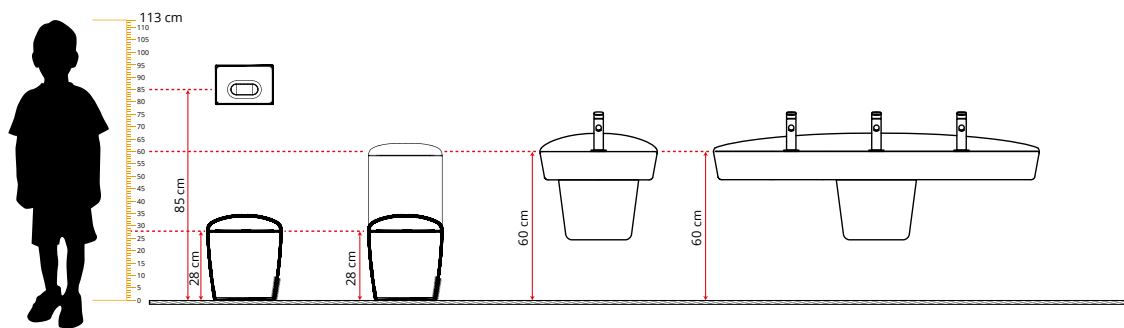


Montagebeispiele nach Altersgruppen

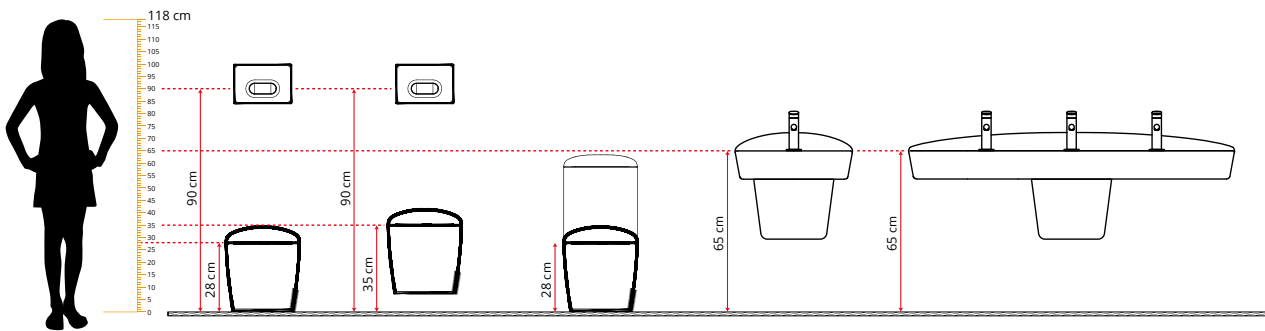
3-4 Jahre



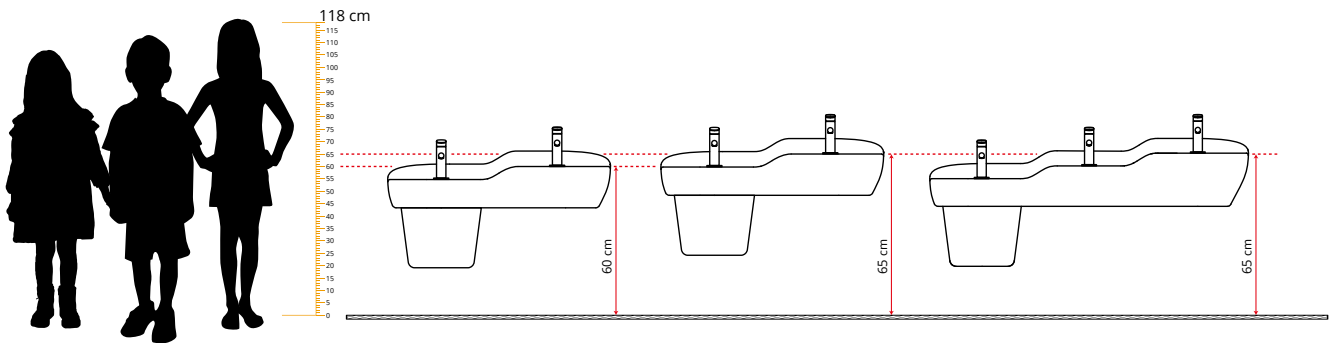
4-5 Jahre



5-6 Jahre



3-6 Jahre





Waschtisch, Breite 45 cm

Artikelnummer:

7350B003-0041 mit Hahnloch, ohne Überlaufloch

7350B003-0001 mit Hahnloch, mit Überlaufloch

Passende Produkte:

Farbe Halbsäule

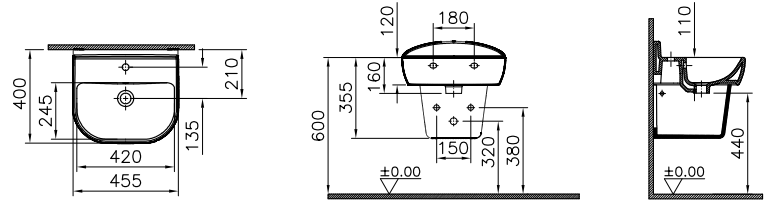
● 7354B021-0156

○ 7354B003-0156

Schaftventil mit Ventildeckel aus Keramik

6392L021-0159

6392L003-0159



VitrA
Hygiene

Anschlussbeispiel Altersgruppe 4 – 5 Jährige



Reihenwaschtisch, 2 Höhen, Breite 85 cm

Artikelnummer:

7351B003-1739 mit 2 Hahnöchern, ohne Überlaufloch

7351B003-1740 mit 2 Hahnöchern, mit Überlaufloch

Passende Produkte:

Farbe Halbsäule

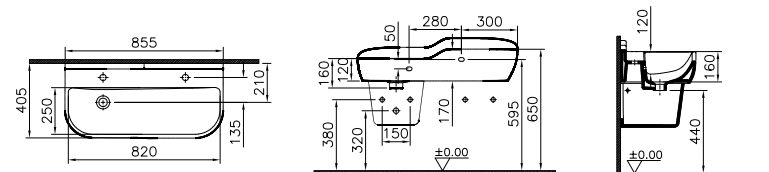
● 7354B021-0156

○ 7354B003-0156

Schaftventil mit Ventildeckel aus Keramik

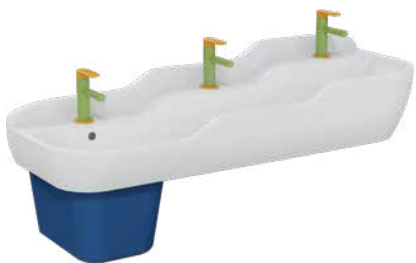
6392L021-0159

6392L003-0159



VitrA
Hygiene

Anschlussbeispiel Altersgruppe 3 – 6 Jährige



Reihenwaschtisch, 3 Höhen, Breite 125 cm

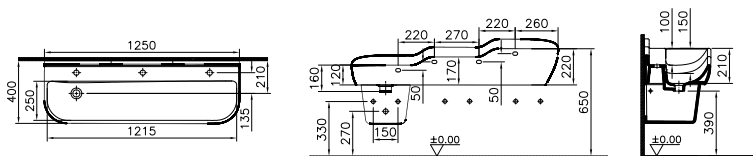
Artikelnummer:

7352B003-1741 mit 3 Hahnlöchern, ohne Überlaufloch

7352B003-1742 mit 3 Hahnlöchern, mit Überlaufloch

Passende Produkte:

- | | | |
|-------|---------------|---|
| Farbe | Halbsäule | Schaftventil mit Ventildeckel aus Keramik |
| ● | 7354B021-0156 | 6392L021-0159 |
| ○ | 7354B003-0156 | 6392L003-0159 |



VitrA
Hygiene



Reihenwaschtisch, 1 Höhe, Breite 125 cm

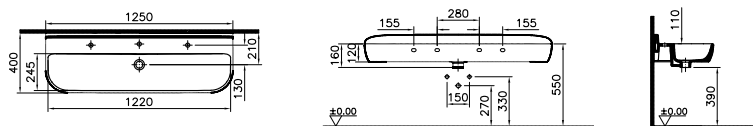
Artikelnummer:

7353B003-1741 mit 3 Hahnlöchern, ohne Überlaufloch

7353B003-1742 mit 3 Hahnlöchern, mit Überlaufloch

Passende Produkte:

- | | | |
|-------|---------------|---|
| Farbe | Halbsäule | Schaftventil mit Ventildeckel aus Keramik |
| ● | 7354B021-0156 | 6392L021-0159 |
| ○ | 7354B003-0156 | 6392L003-0159 |



VitrA
Hygiene

Anschlussbeispiel Altersgruppe 3 – 4 Jährige



Stand-WC-Kombination spülrandlos (Smooth Flush), BTW, Tiefe 57 cm

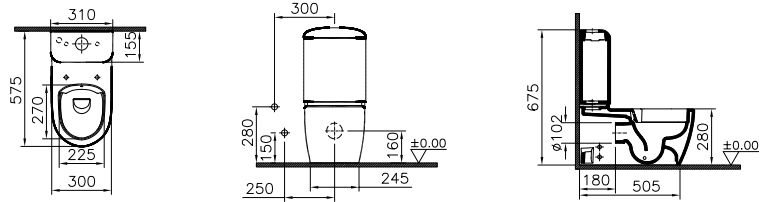
Artikelnummer:

7362B003-0585 Stand-WC-Kombination

7363B003-0108 keramischer Aufsatzspülkasten

Passende Produkte:

WC-Sitze # 133



Vitra
Hygiene



Vitra
Smooth Flush

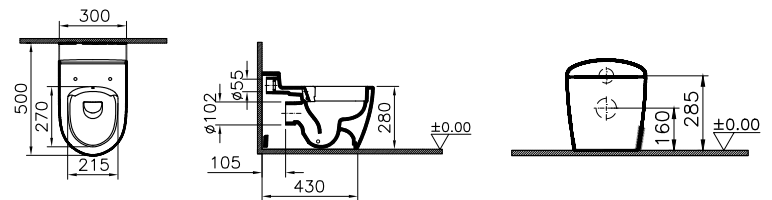
Stand-WC ohne Spülrand (Smooth Flush), Tiefe 50 cm

Artikelnummer:

7361B003-0075

Passende Produkte:

WC-Sitze # 133



Vitra
Hygiene



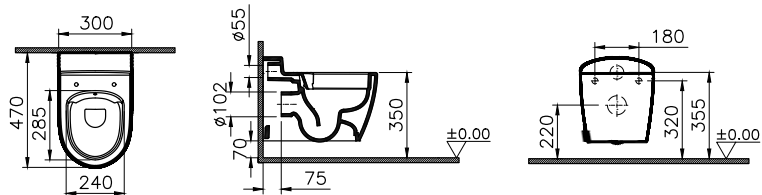
Vitra
Smooth Flush

Wand-WC ohne Spülrand (Smooth Flush), Tiefe 47 cm



Artikelnummer:
7360B003-0075

Passende Produkte:
WC-Sitze # 133



Vitra
Hygiene



Vitra
Concealed
installation



Vitra
Smooth Flush

WC-Sitz mit seitlichen Haltegriffen

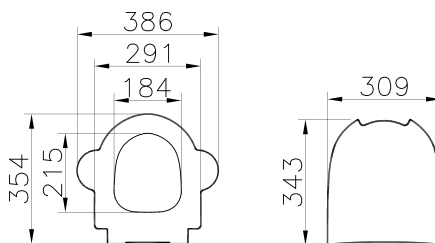
Duroplast Scharniere aus Kunststoff, abnehmbar, Befestigung von oben, mit Absenkautomatik, ohne Schnellverschluss

Artikelnummer:

133-100-009 Scharniere: Orange, Deckel: Grün, Sitzring: Gelb

133-101-009 Scharniere: Weiß, Deckel: Grün, Sitzring: Gelb

133-003-009 Scharniere, Deckel & Sitzring: Weiß



Vitra Absenkautomatik



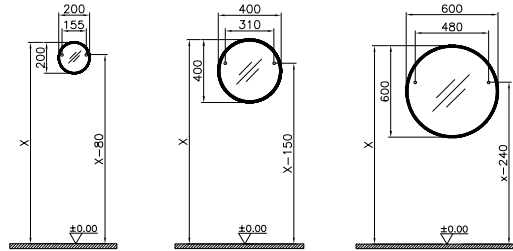
Rundspiegel

Artikelnummer:

65865 MDF lackiert, Durchmesser 20 cm

65866 MDF lackiert, Durchmesser 40 cm

65867 MDF lackiert, Durchmesser 60 cm



Einhebel-Waschtischmischer

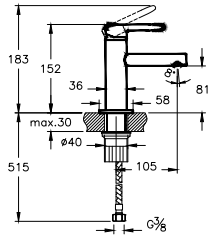
Artikelnummer:

A42666 Chrom / Gelb

A4266646 Grün / Gelb

Durchflussbegrenzer: max. 5l / min.

Einfache Montage (ohne Werkzeug): Spezielle Mini-Box für eine schnelle und einfache Installation



Die verwendete Kartusche hat keine Heißwassersperre bzw. Temperaturbegrenzung



Einfache
Installation



Wasser
sparend

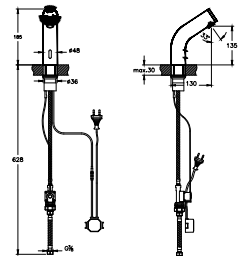
Waschtischmischer mit Sensorik (Aquatech)

Artikelnummer:

A47187 Batteriebetrieb, Chrom / Grün

A47188 Netzanschluss, Chrom / Grün

Praktische und hygienische Anwendung:
Nach 60 Sekunden wird der Wasserdurchfluss gestoppt



6V Anschluss:

Zwischen Waschbecken und Wasserhahn ist ein Abstand von 70 mm erforderlich.



